



Eru afbrot útlendinga öðruvísi en Íslendinga?

Rannveig Þórisdóttir
Upplýsinga- og áætlanadeild LRH





Almennt um gögn lögreglu

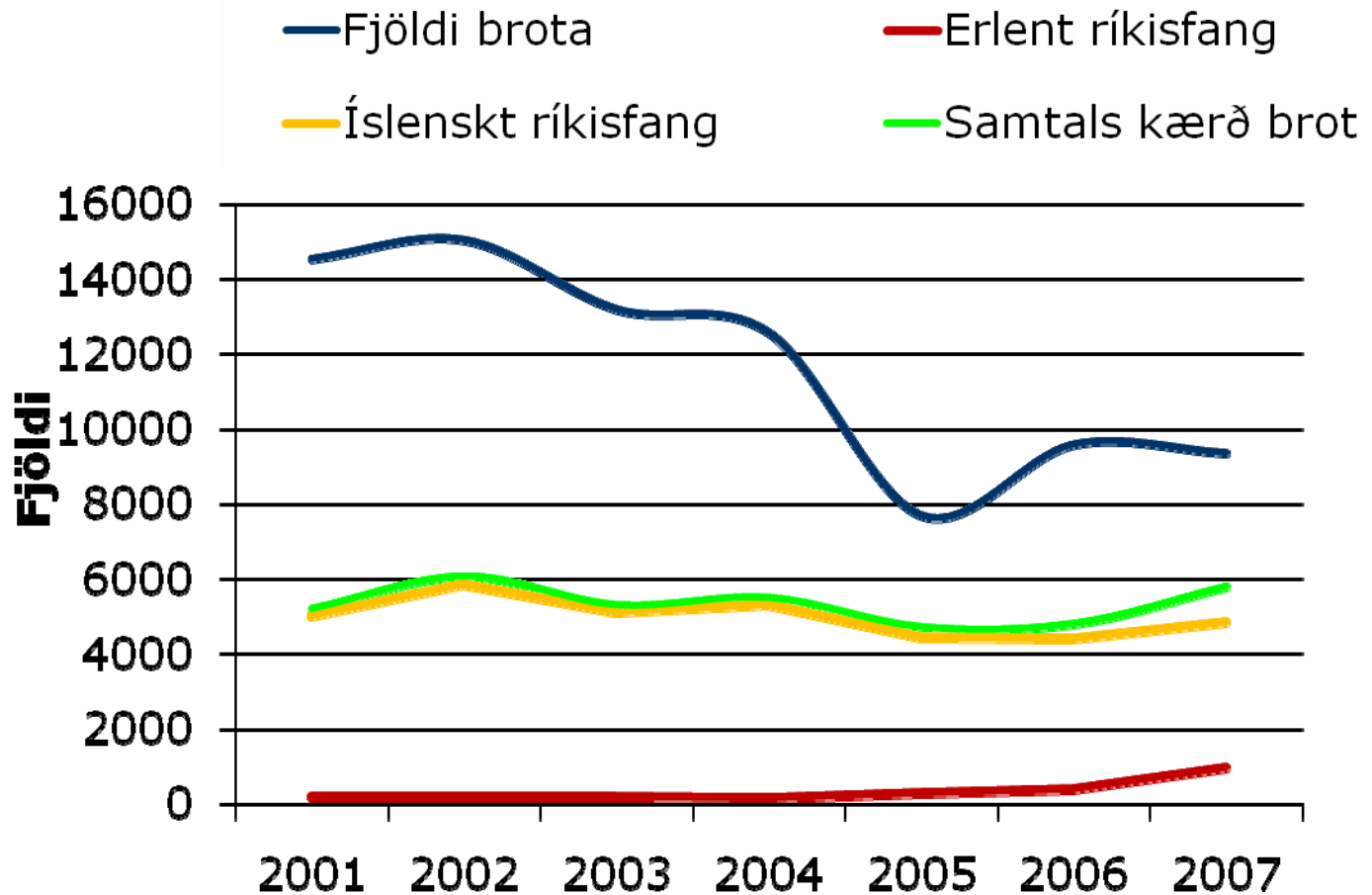
- Eingöngu brot sem lögregla veit af
- Margt sem hefur áhrif á það hvað er tilkynnt
 - Alvarleiki brota
 - Líklegra að brot sumra séu tilkynnt
 - Líklegra að sumir tilkynni
 - Traust
 - Tryggingar
- Lagabreytingar
- Kerfisbreytingar



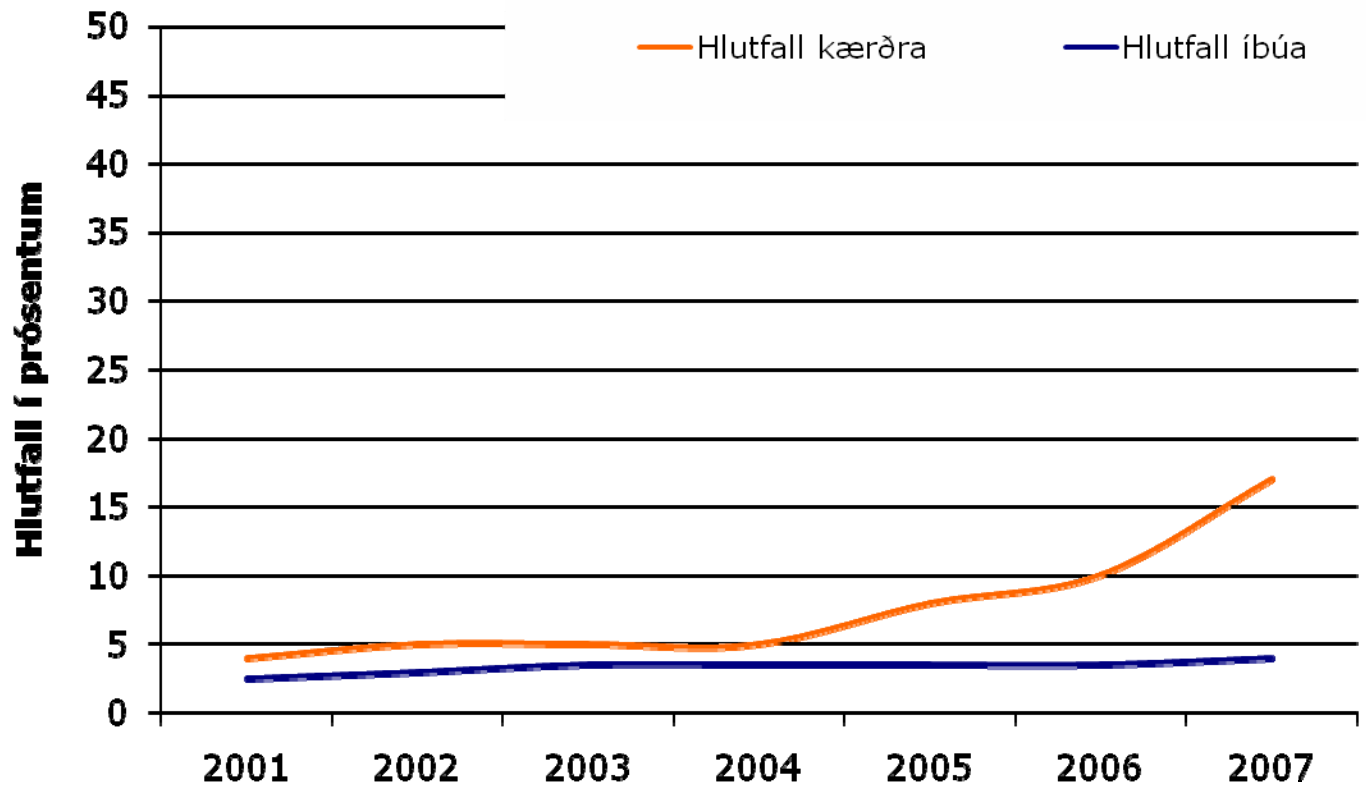
Aðferðir og gögn

- Hegningarlagabrot
- Höfuðborgarsvæðið
- Kærðir einstaklingar – hver talinn einu sinni
- Kærð brot – fjöldi brota
- Fjöldi íbúa – upplýsingar frá Hagstofu Íslands

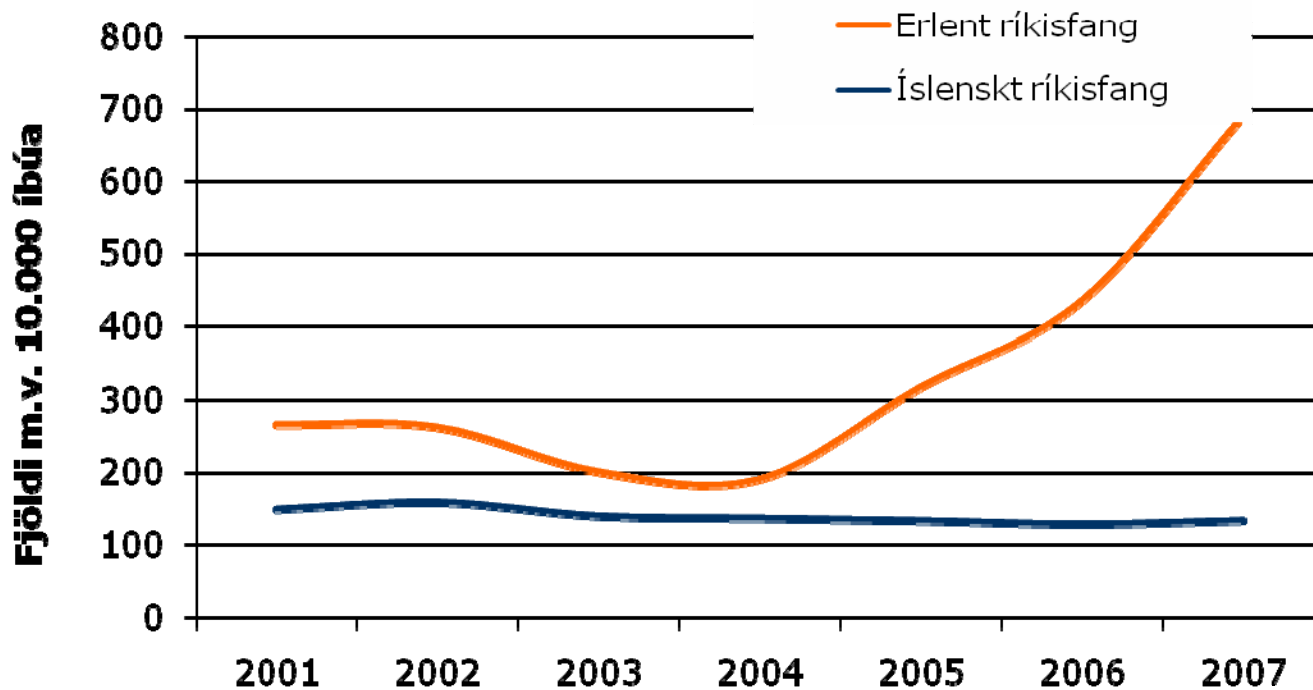
Fjöldi hegningarlagabrota á höfuðborgarsvæðinu og fjöldi kærðra brota 2001 til 2007



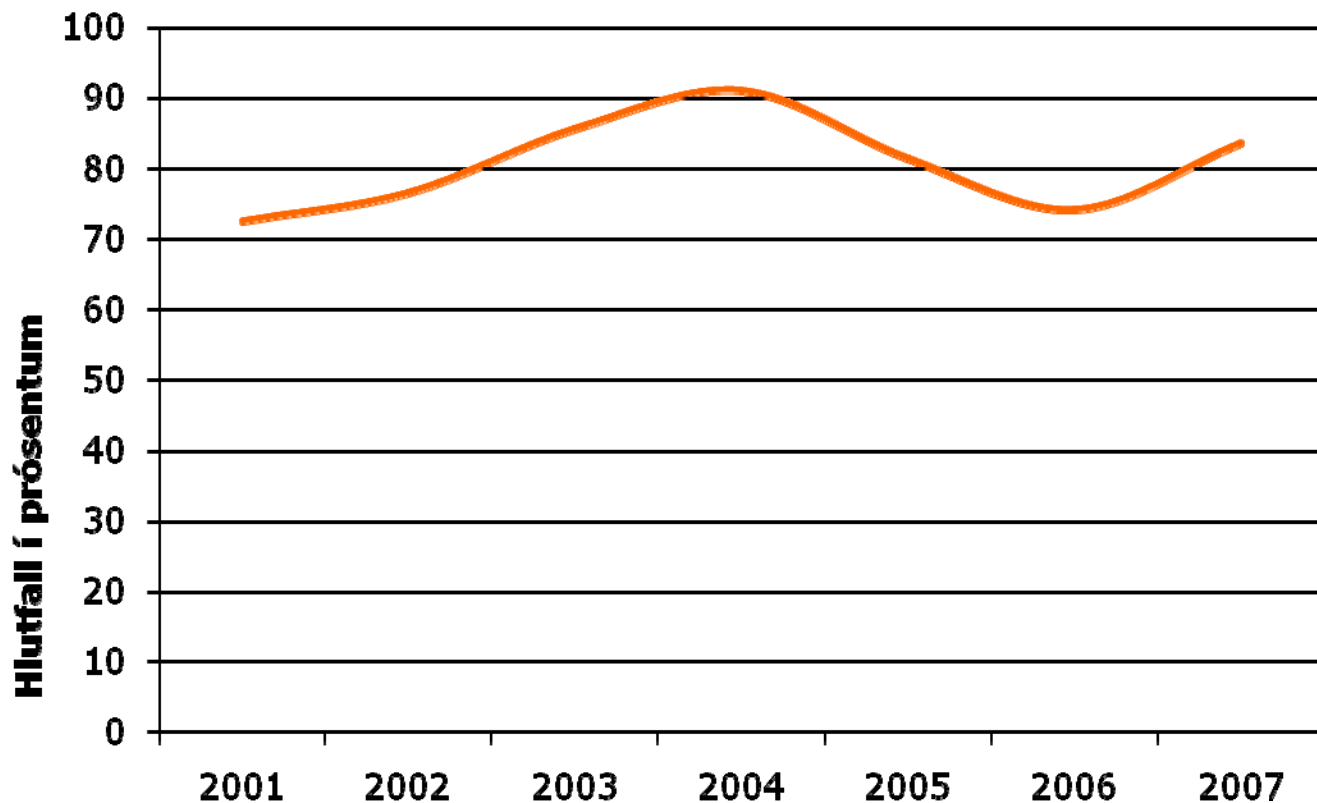
Hlutfall einstaklinga með erlent ríkisfang af heildar fjölda íbúa á höfuðborgarsvæðinu og heildar fjölda kærðra



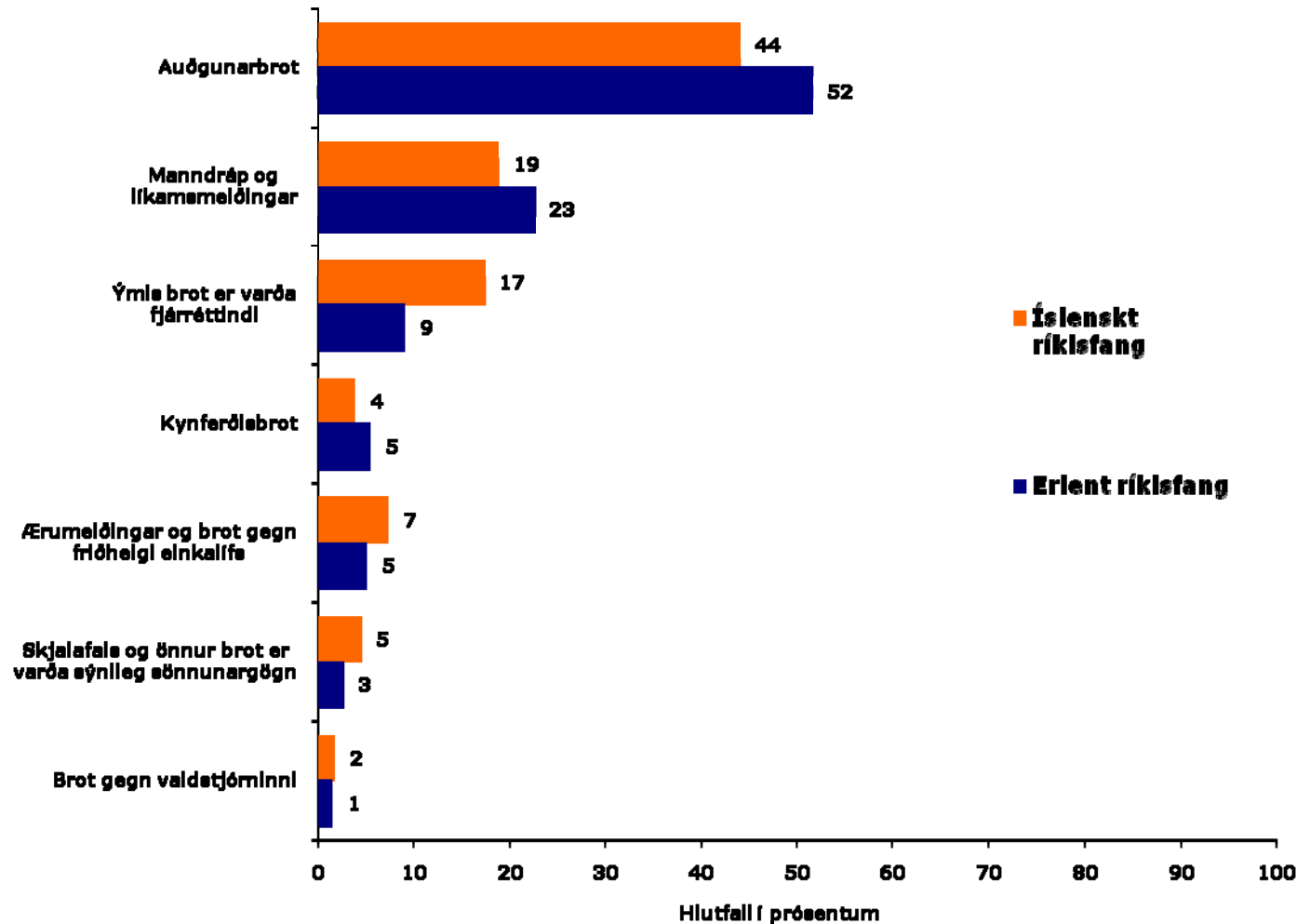
Fjöldi kærðra einstaklinga miðað við 10.000 íbúa greint eftir ríkisfangi



Hlutfall einstaklinga með erlent ríkisfang og lögheimili á Íslandi sem kærðir voru fyrir hegningarlagabrot



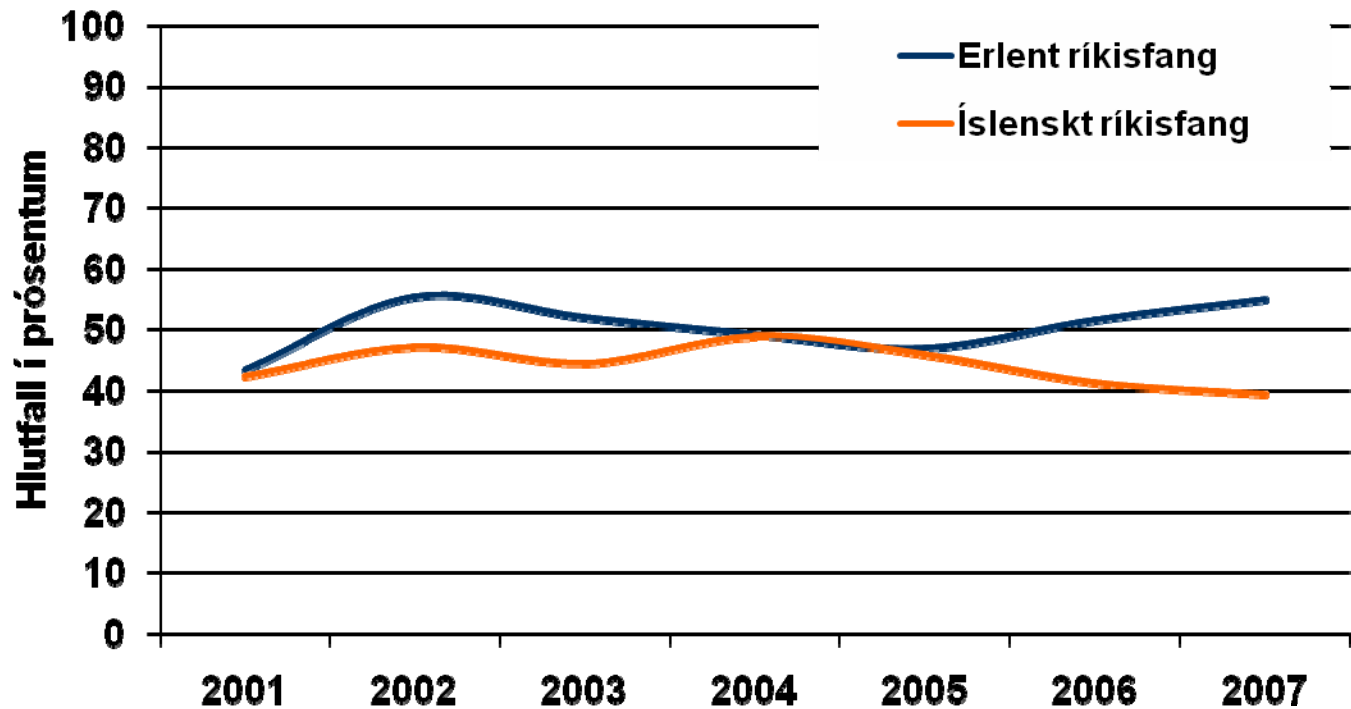
Dreifing hegningarlagabrota eftir ríkisfangi



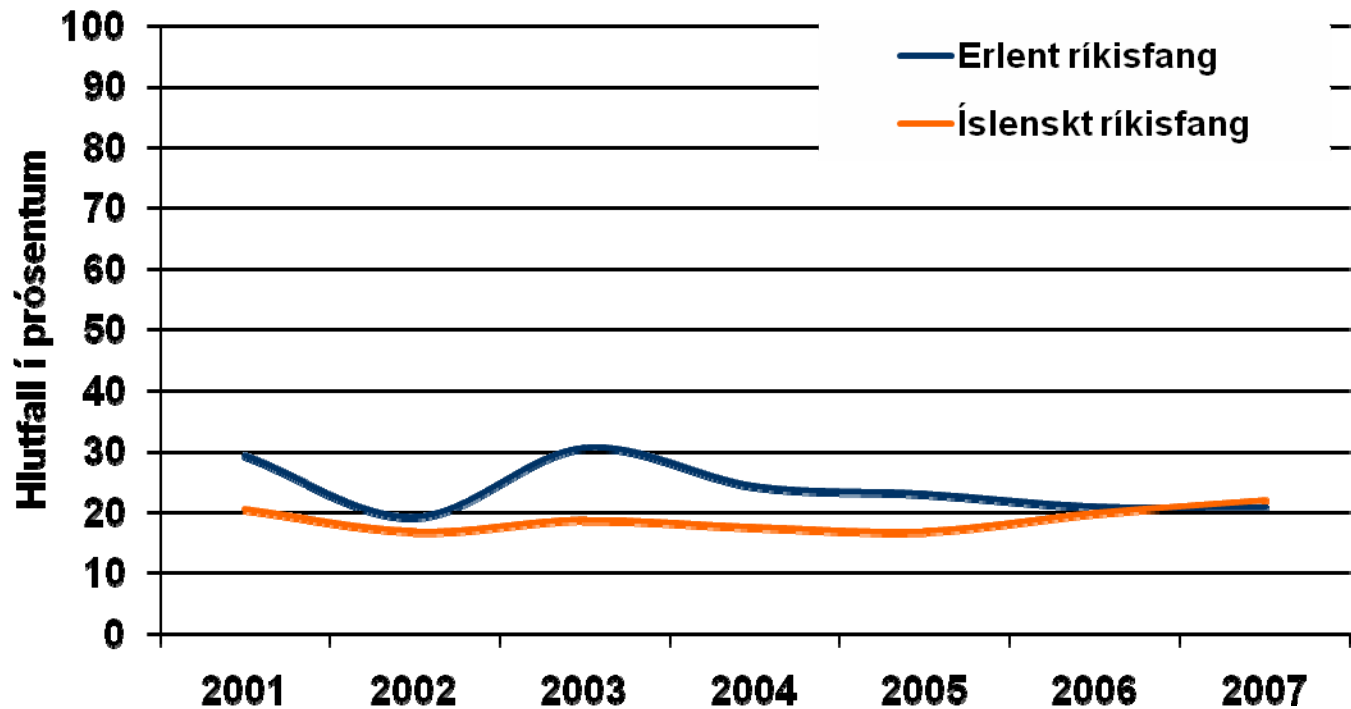
Hlutféll í prósentum

Lögrelustjórinn á höfuðborgarsvæðinu

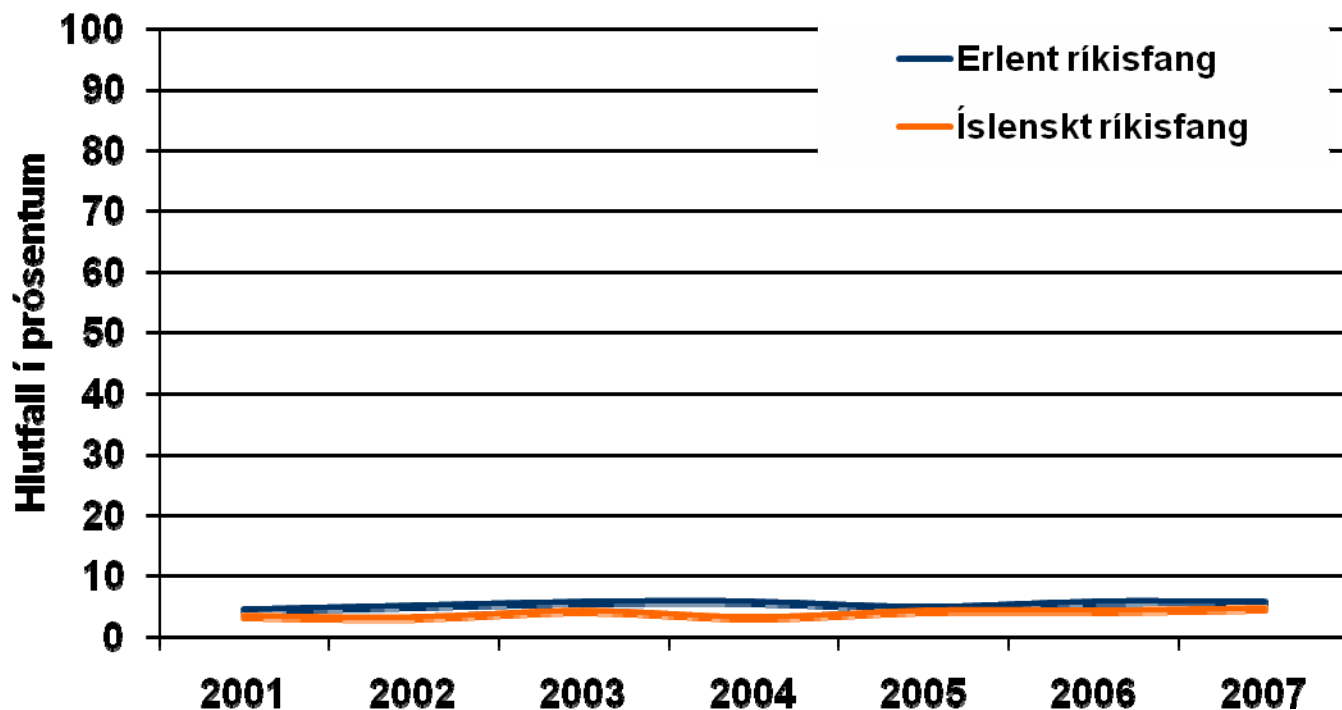
Þróun í hlutfalli auðgunarbrota eftir ríkisfangi



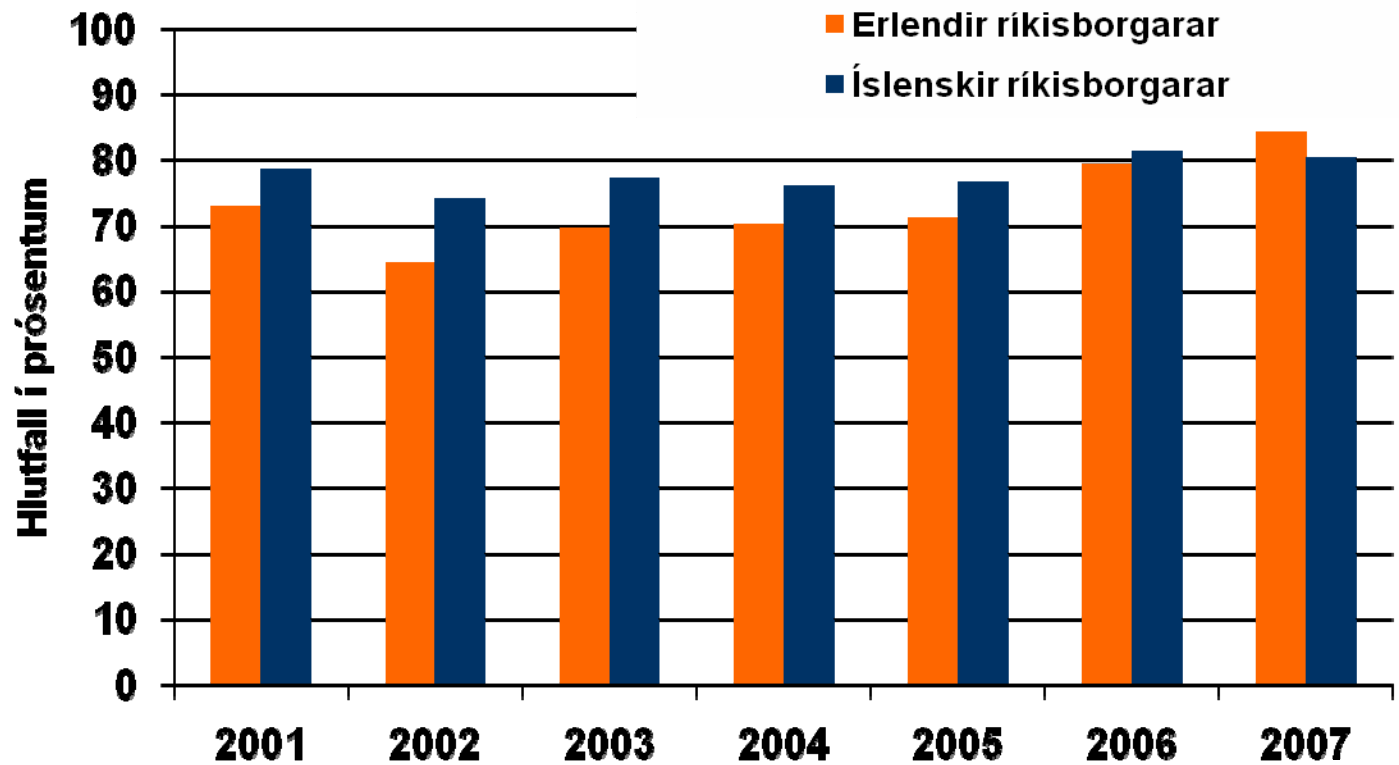
Þróun í hlutfalli ofbeldisbrota eftir ríkisfangi



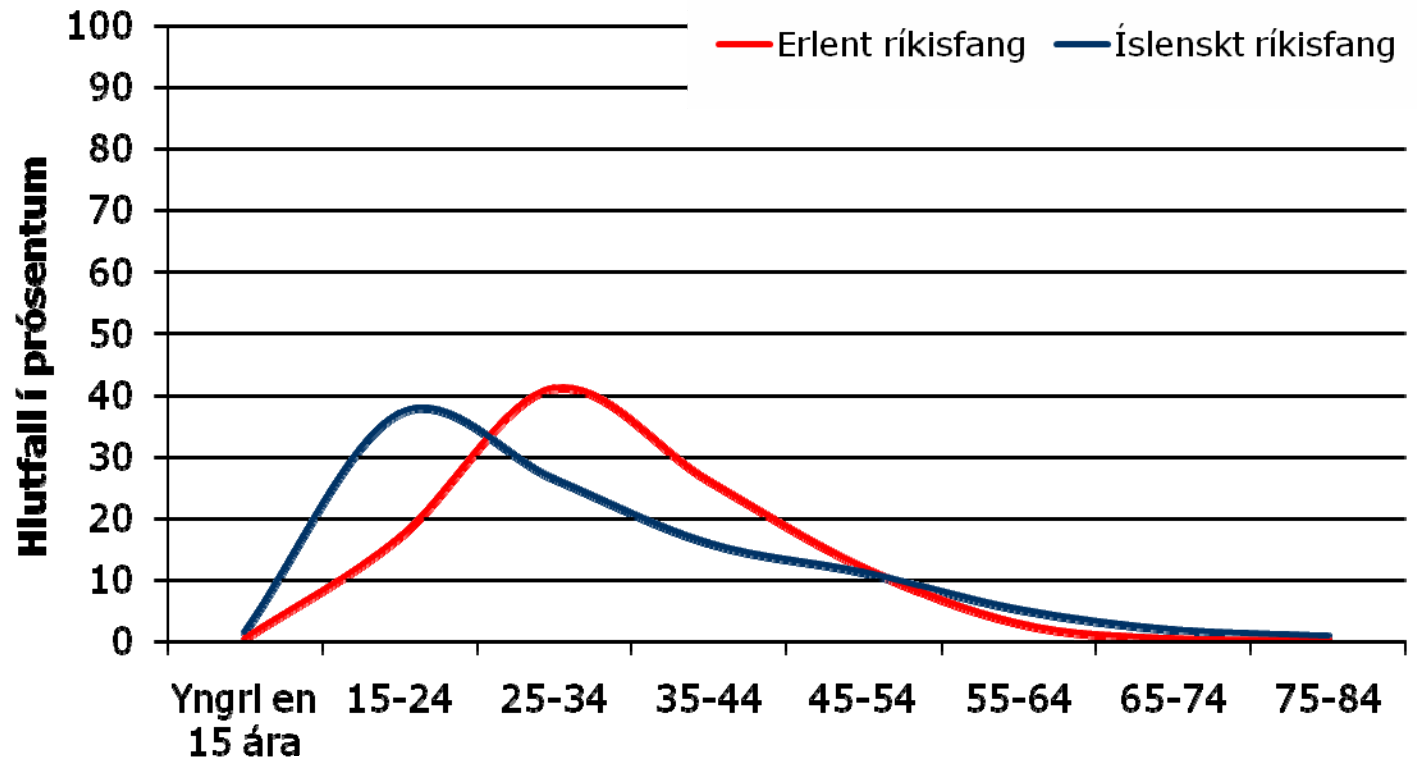
Þróun í hlutfalli kynferðisbrota eftir ríkisfangi



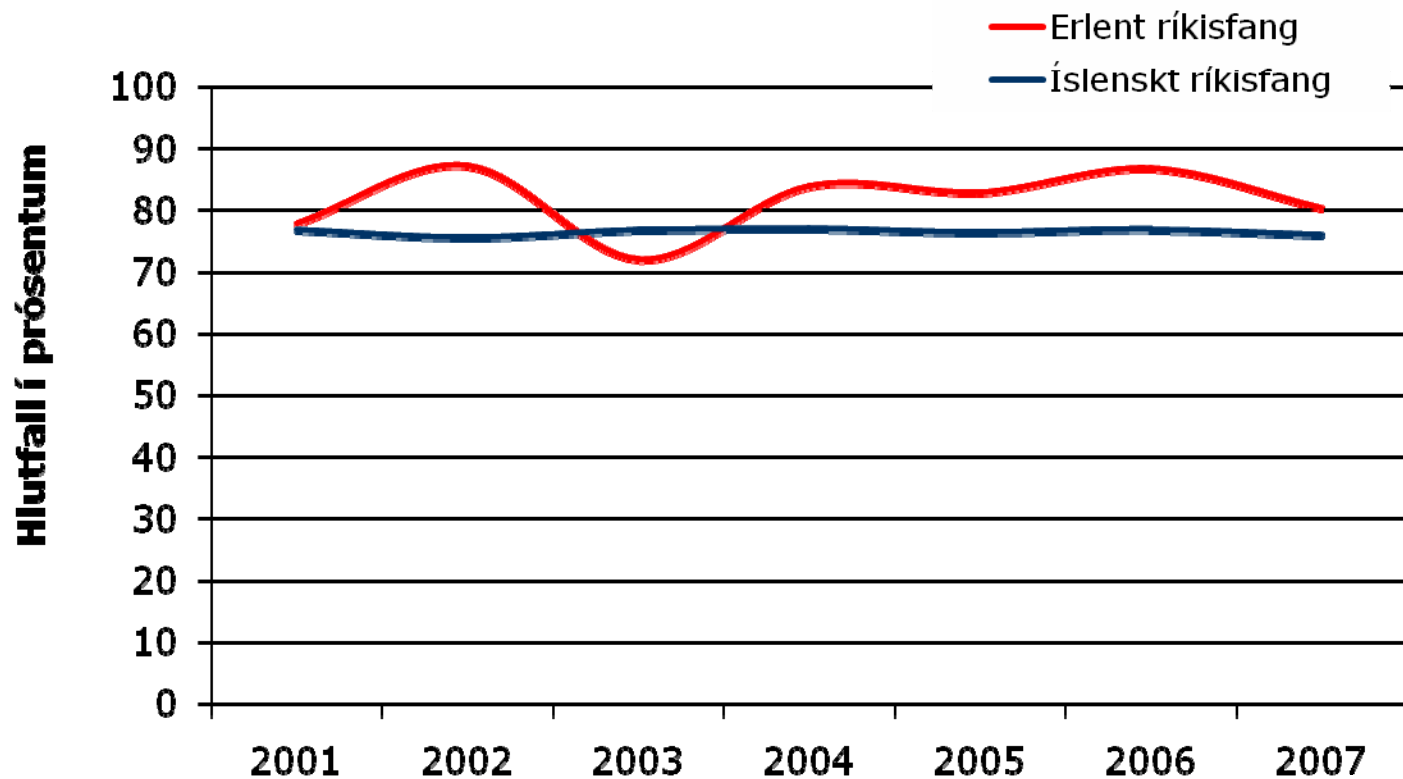
Hlutfall karla sem kærðir voru fyrir hegningarlagabrot



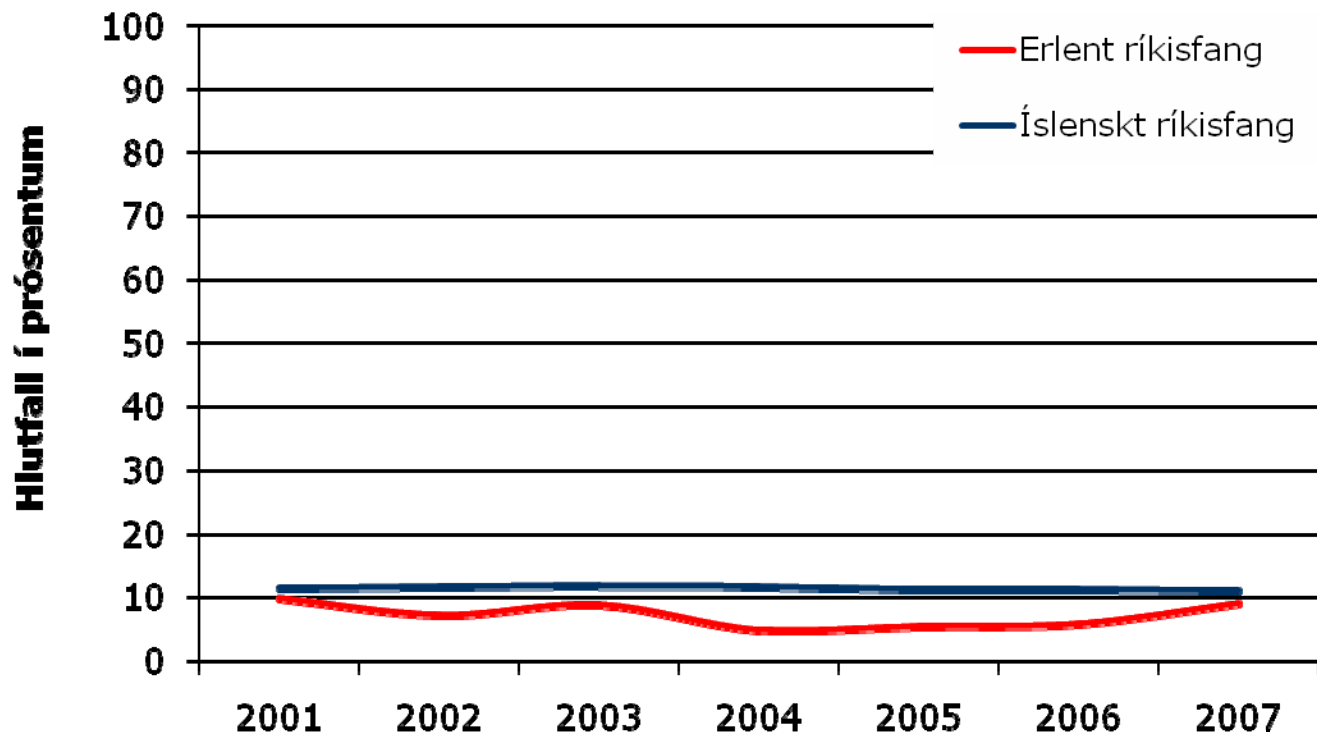
Hlutfall einstaklinga sem kærðir voru fyrir hegningarlagabrot – greint eftir aldri



Hlutfall einstaklinga sem kærðir voru í einu máli (pr ár) greint eftir ríkisfangi



Hlutfall einstaklinga sem kærðir voru í þremur eða fleiri málum (pr ár) greint eftir ríkisfangi





Að lokum

- Hegningarlagabrotum fækkar
 - Fleiri kærðir
 - Aukning útlendinga umfram fjölgun íbúa
- Ekki breyting á samsetningu hegningarlagabrota
- Svipuð kynjaskipting
- Ívið eldri
- Ekki munur á síbrotum